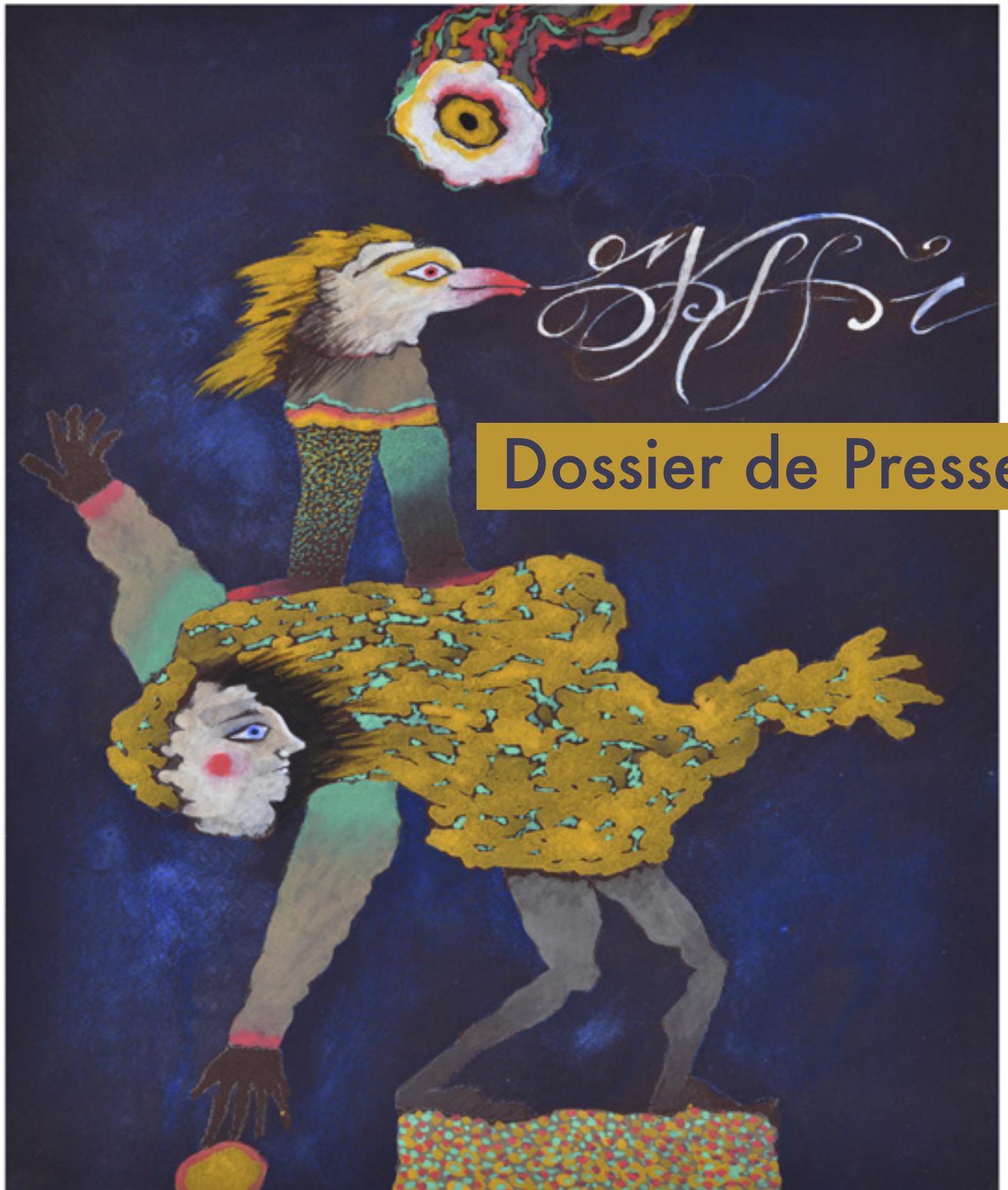


# ROGER BLAQUIÈRE

COULEURS INATTENDUES

20 octobre 2023 - 7 janvier 2024



Dossier de Presse

Centre d'art FIAA - Là Visitation - Le Mans

Ouvert du mardi au dimanche de 14h à 18h

[fiaa-lemans.com](http://fiaa-lemans.com) @fiaalemans



20 OCTOBRE 2023 - 7 JANVIER 2024

# ROGER BLAQUIÈRE

## COULEURS INATTENDUES

L'exposition au centre d'art FIAA est l'occasion de (re)découvrir l'œuvre prolifique de Roger Blaquièrre dans un dialogue entre oeuvres anciennes et nouveautés. Les différentes « thématiques » nous content chacune une histoire, mais aussi un développement des matériaux, entre peintures sur papier Kraft, tentures textiles, panneaux de bois, sculptures et céramiques.

**V**ENDREDI 20 OCTOBRE

RENCONTRE AVEC L'ARTISTE À 16H00 - VERNISSAGE À PARTIR DE 18H30

ŒUVRE DE COUVERTURE

*L'équilibriste bavard*, peinture flashe sur papier arches, 37x 27 cm, Août 2023

CRÉDIT PHOTOS

Gwen Droumaguet



*Vous ne craignez rien*,  
peinture flashe sur papier arches,  
74x55 cm, 2020

# AVANT-PROPOS

Œuvre polymorphe, pluridisciplinaire avec une plastique poétique, l'œuvre de Roger Blaquièrè joue avec la diversité et la grande maîtrise des techniques ( dessin, peinture, gravure, modelage, textile).

Avec un monde pluriel, il crée une cohérence stylistique inspirée des mythes fondateurs, des modèles référentiels communs à chacun, pour nous projeter dans une nouvelle réalité mystérieuse. Comme émerveillé, devant ces images qui semblent d'un temps oublié, une poésie sensorielle se met en place où nous retrouvons la figuration des contes de notre enfance, faite de labyrinthes, de murailles, génie, stèles et ornements. Ces images nous racontent des histoires aussi familières qu'époustouflantes.

Pour cela, ce monde enchanté est fait de fragments d'architecture, d'idoles qui créent une archéologie fantastique ne cessant de s'accroître avec le temps.

Dans une Rome antique hors du temps et de l'espace, les paysages se déploient dans une mythologie personnelle constituée d'elfes et d'une faune chimérique. Ce monde a aussi un style, les villes sont constituées de losanges, les ornements géométriques s'entrelacent et nous placent sur une carte imaginaire entre l'extrême-orient et l'Italie. Un théâtre avec des manières singulières où les lumières lunaires et immobiles attendent qu'une vie émerge.

Les images narratives nous expliquent l'importance de l'écriture dans le travail de Roger Blaquièrè, le récit devient peinture; la peinture devient récit, faites de courbes et d'arabesques impossibles à déchiffrer telle des labyrinthes.

En évolution perpétuelle, les mondes fictifs évoluent, changent selon les époques et sont engagées dans un rebond perpétuel, permettant à Roger Blaquièrè d'échapper à un seul code. Les « suites » en sont la preuve, les thématiques, les mondes abandonnés reprennent vie, en remettant en jeu les questions mises à jour à un moment et qui reviennent réclamer leur dû.

Au centre de ce spectacle, les céramiques mises en scène, deviennent des installations puissantes d'organisation, qui crée le décor en trois dimensions d'un monde dépourvu d'échelle, de perspectives se jouant de notre regard et de notre crédulité.

Ce monde est hors du temps mais aussi de notre espace physique, palpable, nous ne pouvons en définir sa taille, et ses limites. L'infini dépasse notre regard, comme des songes, un monde de rêve éveillé, une autre dimension, visible et traduite à nos yeux par la main de l'artiste.

Inspiré par une fascination pour l'antiquité, les paysages du sud de l'Europe latin, qui lui viennent de son parcours ( séjour à la Villa Médicis ) imprègnent son travail dès ses débuts et n'ont jamais cessé de l'alimenter. Cette constante va lui permettre d'enrichir son « antiquité réinventée » avec des permanences de lieux, de paysages, d'éléments archéologiques, de civilisations méditerranéennes, où ses préférences graphiques vont trouver refuge.

Les « murailles Antiques » jouent de sa fascination pour la brique et les différentes qualités des mortiers, des lumières roses, grises ou or qui se modifient selon le point de vue. Les revêtements, les statuaires, les dallages de la Villa Médicis vont nourrir ses œuvres, qui se retrouvent parfois dominées par des architectures instables, à la perspective douteuse jouant avec les illusions d'optique et chromatiques.

Claire Emond  
Chargée des publics

# LES CHAPITRES

## RÊVE D'ORIENT SALON DE LECTURE

Jeune, Roger Blaquière était un habitué du Musée Guimet à Paris, il y découvrait d'autres mondes et modes de représentation différents de ceux de l'art occidental. Un imaginaire se construira de ces souvenirs, illustrations fantasmées d'un rêve orientaliste très personnel et théâtral.



Nocturne, peinture flashe sur papier arches, 73x55 cm, 2021

Nocturne, peinture flashe sur papier arches, 73 x 55 cm, 2023



## HYBRIDES ET PARADES SALLE EXPOSITION

L'hybride est une porte ouverte pour l'évasion, tout en gardant des repères laissant aux regardeurs le soin de définir le sens qu'ils peuvent donner à « l'image ». Il s'agit de conserver le regard de celui qui passe d'une peinture à l'autre au rythme d'un tour opérateur.



Hé que ça saute ! Peinture flashe sur papier arches, 74 cm x 54 cm, 2023

Le travail de Roger Blaquière oscille entre des représentations frontales sans perspective et une scène théâtrale donnant l'illusion de l'espace. Ce passage d'une écriture à l'autre offre des libertés d'expressions dont il joue constamment. Il s'agit de spectacles, décors et d'acteurs en représentation qui s'adressent à nous avec leurs masques dans une sorte de parade fantasque.



*Parade, peinture flashe sur papiers arches, 37x27 cm, 2016*

## MARBRES

Certains y découvrent des paysages, d'autres des cartes géographiques et parfois même l'échantillonnage d'une collection de textiles ou d'un somptueux paravent japonais représentant des Kimonos. Admiratif des œuvres de Serge Poliakoff, il joue avec les emboîtages colorés pour le simple plaisir des variations harmoniques.

*Géographie, peinture flashe sur papiers arches, 55x37 cm, 2023*



# MURAILLES GÉOMÉTRIE CURVILIGNE

Aux formes irrégulières des chaos s'oppose une autre frontalité très structurée évoquant les remparts antiques avec leurs modules répétitifs. De son séjour romain, Roger Blaquière a gardé le goût de ces enchaînements dont les remparts du Mans sont un bon exemple.

Ces jeux formels viennent aussi en opposition aux œuvres narratives dans ce va et vient constant que forme mon travail.



*Muraille*, acrylique sur papier, 65x50 cm, 1982



Grande parade, peinture flashe sur papier arches, 74x55 cm, 2021

## ÉCRITURES

Le lien entre écriture et peinture est constant dans l'histoire de l'art, le peintre lettré d'extrême orient en est le symbole.

L'occident offre aussi de nombreuses peintures où, du phylactère aux bulles des BD, l'écriture s'inscrit dans l'œuvre peinte pour en devenir le sujet.

Le plaisir graphique, la liberté du geste et la rapidité deviennent parfois un exercice purement formel donnant l'illusion d'un sens à cacher.



# BIOGRAPHIE

1933 - Naissance le 4 juillet à Paris

1948 - Entre aux arts appliqués du Petit-Thouars à Paris et choisit l'atelier de tissus et de papiers peints.

1953 - Première exposition parisienne à la galerie Montjoie en l'île Saint-Louis.

1958 - Obtient le prix de la Casa Velazquez.

1961 - Se présente au prix de Rome et obtient le deuxième second prix.

1963 - Se présente au concours du prix de Rome, obtient le premier Prix de Peinture.

1964 - Début du séjour à la Villa Médicis sous la direction du peintre Balthus.

1967 - Professeur à l'école des Beaux-Arts du Mans où il enseignera le dessin, la peinture puis l'histoire de l'art toute sa carrière.

1978 - Première exposition à la galerie des Remparts au Mans.

1986 - Elu à l'académie du Maine, crée les cahiers du Maine, publication rendant compte des activités de cette académie.

1988 - Première présentation d'un ensemble de grandes tentures peintes au Palais des Congrès et de la Culture du Mans.

1993 - Première Rétrospective de l'ensemble de son œuvre à l'Abbaye de L'Espau au Mans.

1995 - Cesse sa carrière professorale.

1997 - Participe aux salons Week-Art et Puls'Art organisés au Mans par Lucien Ruimy.

1999- Rétrospective des œuvres graphiques, au Musée de la Reine Bérengère au Mans.

2006 - Le musée de la Faïence et de la Céramique de Malicorne sur Sarthe présente ses nouvelles recherches en terre.

2009 - Après avoir été membre puis Président du conseil d'administration de l'Espal de 1995 à 2008, présente une rétrospective fragmentaire de ses œuvres sur papier Kraft.

2010 - Le CAPRA, centre archéologique d'Allonnes, expose ses terres cuites avec des pièces antiques révélant la grande connivence d'inspiration.

2013 - Rétrospective des œuvres en terre au Musée de la Reine Bérengère au Mans.

2018 - Une nouvelle collaboration avec les Musées du Mans est prétexte à un cabinet de curiosités imaginé par Roger Blaquièrre. Il y présentera des œuvres personnelles, des œuvres des musées et celles d'artistes contemporains de la province du Maine.



# VISITES

Entrée visite libre - 5€ PT - 3€ TR - 0€ - 7 ans

# VISITE GUIDÉE

Le samedi matin à 10h30 - 8€ PT - 5€ TR - 0€ - 7ans ( sur réservation )

Visite groupe ( + 15 personnes ) sur réservation

# ATELIERS

Durant les vacances scolaires, des ateliers sont proposés pour tous les publics sur l'exposition en cours.

Les mercredis matin et/ou jeudi après-midi des ateliers conçus pour toute la famille et les jeunes publics vous sont proposés. Toujours avec une visite flash de l'exposition en cours.

# CENTRE D'ART FIAA

FONDS INTERNATIONAL D'ART ACTUEL

8 allée Leprince d'Ardenay

72000 Le Mans

Là Visitation

**Ouvert du Mardi au Dimanche de 14h à 18h**

Lucien Ruimy - Président et commissaire artistique  
06 83 27 72 83 - lucien.ruimy@fiaalemans.com

Claire Emond - Chargée des publics  
07 48 72 01 51 - claire.emond@fiaalemans.com

Léo Ivorra - Administrateur et médiateur  
06 45 43 99 60 - leo.ivorra@fiaalemans.com



@fiaa-lemans - www.fiaa-lemans.com